

VOLKSLIEDER

für eine Singstimme

mit Pianoforte

oder theilweiser Guitarre-Begleitung

- N^o 1. Den lieben langen Tag.
" 2. Deutsche Volkshymne v. L. Gellert (m. G)
" 3. Der Abschied von der Heimath.
Tiroler Lied (m. G²)
" 4. Die blauen Augen. (m. G²)
" 5. The last rose of summer. (m. G²)
" 6. Rheinweindied von Joh. Andre (m. G)
" 7. Steirisches Lied. (m. G¹)
" 8. Abschied u. Liebewohl, 2 Volkslieder
ingelegt zu Dorf und Stadt. (m. G²)
" 9. 's Mailüsterl. (m. G²)
" 10. Der rothe Sarafan. (m. Pf. v. F. Abt.)

Verlag von Joh. Andre in Offenbach am.

Preis jedes Liedes 18 S.

*Philadelphia, by Gustavus Andre.
Importer and Publisher of Foreign Music N^o 19, South 11th Str.*



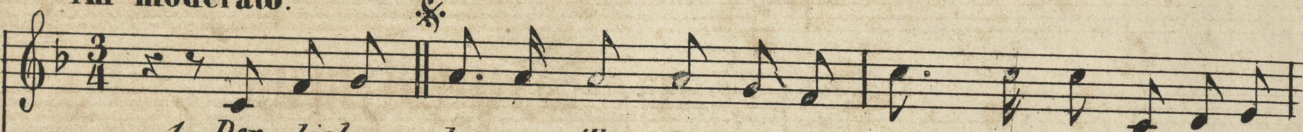
DEN LIEBEN LANGEN TAG LIED

nach einer alten

VOLKSMELODIE.

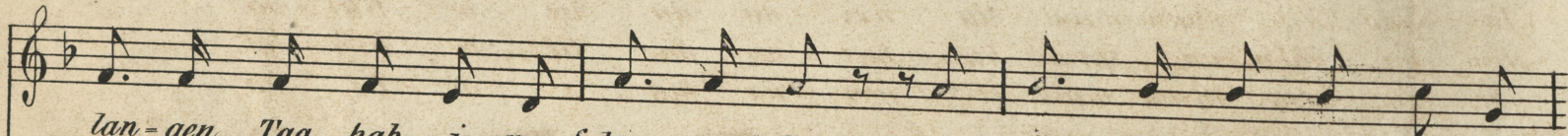
All^o moderato.

GESANG.



1. Den lieben langen Tag hab i nur Schmerz und Plag, den lieben
2. oft ge - sagt, wenn i ihn hab geplagt, er hat mir's
3. lie - ber Gott, doch bes - ser dort als todt, ach Gott mein
4. Lieb ist todt ist bei dem lieb - ben Gott, ach Gott mein

PIANO.



lan - gen Tag hab i nur Schmerz und Plag, und muss am A - bend doch nur
 oft ge - sagt, wenn i ihn hab ge - plagt, du wirst noch of - te um mi
 lie - ber Gott, doch bes - ser dort als todt, i will ja ger - ne um ihn
 Lieb ist todt ist bei dem lieb - ben Gott, er war mit Herz und See - le



wei = na, wenn i am Fens = ter steh und in die Nacht raus seh, da muss i
 wei = na, wenn i ver = gan = gen bin, ganz weit ins Aus = land hin, dann wirst du
 wei = na, wenn er nur wie = der kãm in sei = ne Arm mi nãhm, und sprãch bist
 mei na, i seh ihn nim = mer = mehr, das schmerzt mi gar zu sehr, drum muss i

cres.
 wei = na bin i al = lei = na, wenn i am Fens = ter steh und in die
 wei = na du lie = be Klei = na, wenn i ver = gan = gen bin, ganz weit ins
 mei = na du lie = be Klei = na, wenn er nur wie = der kãm in sei = ne
 wei = na bin i al = lei = na, i seh ihn nim = mer = mehr, das schmerzt mi

deces. rit. dim.
 Nacht raus seh, da muss i wei = na bin i al = lei = na.
 . lus = land hin, dann wirst du wei = na du lie = be Klei = na.
 . Arm mi nãhm, und sprãch bist mei = na du lie = be Klei = na.
 gar zu sehr, drum muss i wei = na bin i al = lei = na.

2. Er hat mir's
 3. Ach Gott mein
 4. Ach Gott mein